



WSV.de

Wasserstraßen- und
Schifffahrtsverwaltung
des Bundes

**Wasserstraßen- und
Schifffahrtsamt Oberrhein**
Stefan-Meier-Straße 4-6
79104 Freiburg
www.wsa-oberrhein.wsv.de

Viktoria Opitz
Projektingenieurin
Telefon +49 761 2718-3424
[pressestelle.wsa-oberrhein@
wsv.bund.de](mailto:pressestelle.wsa-oberrhein@wsv.bund.de)

Neubau von zehn Prüfplatten im Ober- und Mittelrhein abgeschlossen

vom 15.06.2021

Der Neubau von zehn Prüfplatten im Rhein zwischen Maxau und Bonn konnte Ende April 2021 erfolgreich abgeschlossen werden. Die Bauarbeiten verliefen an allen Standorten reibungslos und konnten innerhalb des vorgesehenen Zeitraums beendet werden.



Abbildung: Einbau einer Prüfplatte
(Bildquelle WSA Oberrhein (ORh))

Die Prüfplatten stehen fortan dem Vermessungs- und Peilwesen zur Verfügung und können von den Peilschiffen der Wasserstraßen- und Schifffahrtsverwaltung sowie von Fremddienstleistern zur Kontrolle und Qualitätssicherung der zu erhebenden Gewässerdaten verwendet werden.



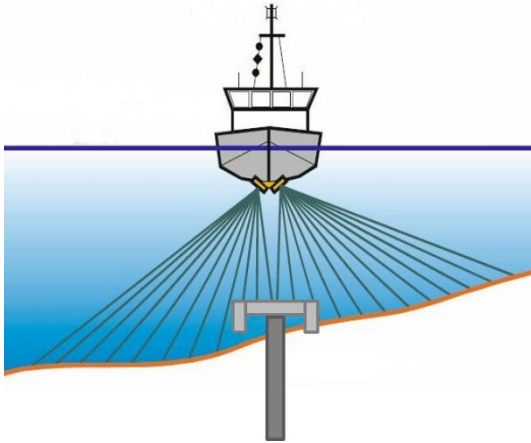


Abbildung: Schema Fächerecholotpeilung
(Bildquelle n. WSA Weser-Jade-Nordsee)

Die Prüfplatten dienen dabei vor und nach einer Messfahrt als Referenzgrund für die Überprüfung des Messsystems an Bord der Peilschiffe. Anhand der von den Peilschiffen über der Prüfplatte vorgenommenen Tiefenmessung können die bordeigenen Instrumente kontrolliert und ggf. nachkalibriert werden. Dadurch wird eine optimierte Datenerfassung erreicht und eine höhere Datenqualität erzielt.



Abbildung: Baustelle Nr. 7 bei Hirzenach, die Prüfplatte wird gerade unter Wasser montiert (Bildquelle WSA ORh)

Durch den Neubau dieser zehn Prüfplatten wird die Lücke geschlossen zwischen Iffezheim, wo bereits im Jahr 2018 eine erste Prüfplatte gebaut wurde und dem Niederrhein, der bereits mit einer ausreichenden Anzahl an Prüf-



WSV.de

Wasserstraßen- und
Schifffahrtsverwaltung
des Bundes

platten ausgestattet ist. Somit stehen nun am gesamten deutschen freifließenden Rhein in regelmäßigen Abständen Prüfplatten für die Gewässerermessung zur Verfügung.

Das WSA Oberrhein betreut die Bundeswasserstraße Rhein von Rhein-km 170,000 bei Weil am Rhein (Grenze zur Schweiz) bis zur Weisenaauer Brücke bei Rhein-km 493,500 zwischen Mainz und Ginsheim - Gustavsburg. Das WSA ist als Teil der Wasserstraßen- und Schifffahrtsverwaltung des Bundes (WSV), eine Behörde im Geschäftsbereich des Bundesministeriums für Verkehr und digitale Infrastruktur.

Allgemeine Informationen erhalten Sie unter folgenden Internetadressen:

www.wsv.de

www.wsa-oberrhein.wsv.de